

ねん 年 _____ ぐみ 組 _____ なまえ 名前 _____

じてんしゃこうつうあんぜん
自転車交通安全クイズ

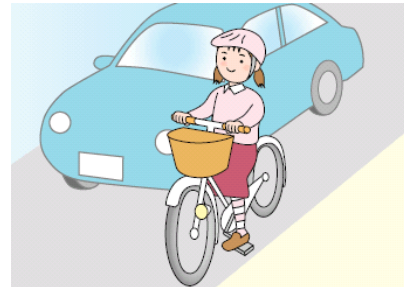
ただ 正しいものに○、まちが 間違いいには×をつけましょう。

Q1 ほどう はし ひと じてんしゃ
歩道を走っていると、人がいて邪魔だ
つたので、ベルを鳴らして追い抜いた



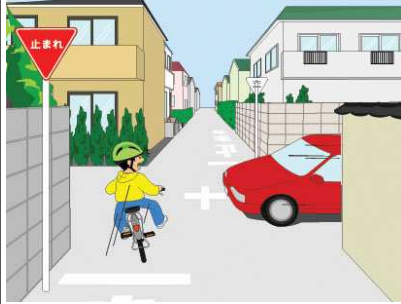
こたえ

Q2 ほどう がないときは、しやどう ひだりがわ
歩道がないときは、車道の左側
を走る



こたえ

Q3 とまれの びょうしき じどうしや びょうしき
止まれの標識は自動車の標識な
ので自転車は守らなくてもいい



こたえ

Q4 よる かなら 必ず ライトを点けて、じてんしゃ
夜は必ずライトを点けて、自転車
には反射板をつけるようにします



こたえ

Q5 あおしんごう でも、さゆうの あんぜん かくにん
青信号でも、左右の安全を確認し
てから渡ります



こたえ

Q6 こけたりぶつかったり
した時に、頭を守っ
てくれるヘルメットは
かぶったほうがいい



こたえ

Q7

友達と並んで走る



こたえ	
-----	--

二人乗り



こたえ	
-----	--

カサをさしながら
片手運転



こたえ	
-----	--

携帯電話で話し
ながら片手運転



こたえ	
-----	--

※「さすべえ」(ハンドルに傘を固定する道具)は、強風やモノに触れると危険です。使わないようにしましょう。

自転車の前に点検しましょう

ヒントの番号を [] に入れましょう

ヒント)

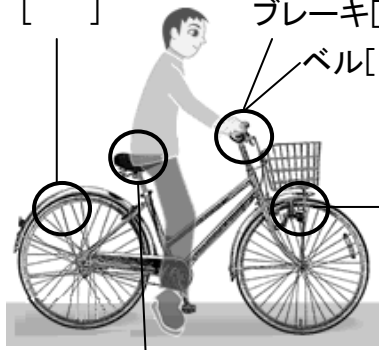
- ① 前と後ろのブレーキはきいているか
- ② タイヤに空気は十分に入っているか
- ③ 夜に走る時はライトがついているか
- ④ ベルは鳴るか
- ⑤ サドルの高さは、座った時に両足がつくようにする

タイヤ

[]

ブレーキ []

ベル []



ライト []

サドル []

自転車の時の5つの約束

- ① 自転車は車の仲間なので、車道を走ります
(小学生以下の子供は歩道を走ることが許されています)
- ② 車道を自転車で走るときは、左端を走ります
- ③ 歩道は歩行者が優先です。歩いている人に道をゆずろう
- ④ 安全ルールを守ります
 - × 二人乗り
 - × 並んで走る
 - 夜はライトをつける
 - 交差点では信号を守り、一旦停止と安全確認をする
- ⑤ 子どもはヘルメットをかぶりましょう



自転車は自分の命を運ぶ道具です。
交通ルールを守って安全に走りましょう