

じてんしゃはくぶつかん けんがく 自転車博物館 見学ワークシート(解答)

ねん 年 _____ ぐみ 組 _____ なまえ 名前 _____

もんだい 問題 : [_____]に入る答えを、ヒントの中から探しましょう。

かい
2階

じてんしゃ れきし 自転車の歴史

どうやって自転車を走らせるのでしょうか？

やく ねんまえ
約200年前
「ドライジーネ」



[足(あし)]で地面をける

約150年前
「ボーンシェーカー」



[ペダル]がついた

約130年前
「オーティナリー」



はや はし ぜんりん
速く走するために前輪が
[大(おお)きく]なった

げんざい
現在

約125年前 「セーフティ」



チェーンができる。まえ うしろのタイヤの
おお 大きさが[同(おなじ)]になり、安全な乗
り物になる

ヒント)

- ①足 ②大きく
③同じ ④ペダル

じてんしゃ さかい う 自転車のまち・堺 はこうして生まれた

堺には、仁徳天皇陵をはじめ多くの[⑤]があります。古墳をつくるには優れた鉄の道具を作る[④]が必要でした。この技術はやがて[③]をつくるのに役立ちました。

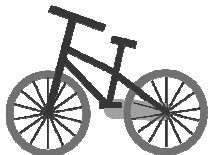
今から約470年前、ヨーロッパから種子島に鉄砲が伝わったことを聞いた堺の商人は、刃物鍛冶職人に[①]をつくらせました。

明治になって日本に初めて[②]が輸入されました。堺でも自転車の時間貸しが普及するとともに、それを修理する部品も必要になり、堺の鉄を加工する技術が役立ち、そこから産業に発展しました。

ヒント)



てっぽう
①鉄砲



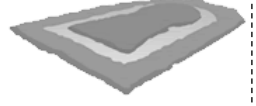
じてんしゃ
②自転車



かたな ほうちょう
③刀 や包丁



かじ てつ かこう ぎじゆつ
④鍛冶(鉄を加工する)技術



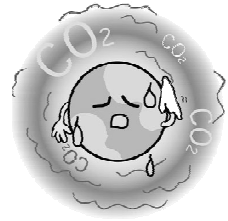
こふん
⑤古墳

くるま じてんしゃ はし なに ちが
車と自転車の走るエネルギーは何が違う？

おも くるま はし ひつよう
重い車が走るにはたくさんの〔 ② 〕が必要ですが、

じてんしゃ はし
自転車は〔 ③ 〕をエネルギーにして走ります。

じてんしゃ ちきゅうおんだんか げんいん だ
だから自転車は、地球温暖化の原因となる〔 ① 〕を出しません。



にさんかたんそ じぶん ちから
ヒント) ①二酸化炭素 ②ガソリン ③自分の力

じてんしゃ の まえ てんけん なに
自転車に乗る前に点検することは何でしょうか？

ヒント)

- ①前と後ろのブレーキはきいているか
- ②タイヤに空気は十分に入っているか
- ③夜に走る時はライトがついているか
- ④ベルは鳴るか
- ⑤サドルの高さは、座った時に両足がつくようにする

タイヤ

〔 ② 〕

サドル

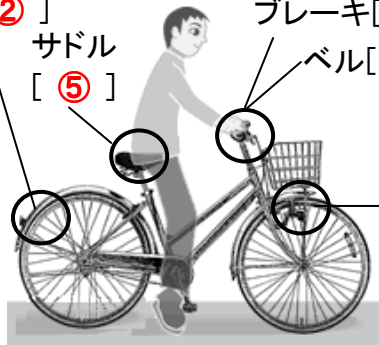
〔 ⑤ 〕

ブレーキ〔 ① 〕

ベル〔 ④ 〕

ライト

〔 ③ 〕



こうつう まも
交通ルールを守りましょう

ただ まちが
正しいものには○を、間違っているものには×をつけましょう

- (×) 自転車の後ろの荷台に友達を乗せて2人乗りをする
- (○) 交差点では一旦止まって必ず左右の安全を確認します
- (○) 自転車で歩道を走るときは、歩行者が優先なので、歩く人の邪魔にならないように、車道側をすぐに止まれるスピードで走る
- (×) 雨が降っているときは、片手でカサをさしながら自転車に乗ります
- (×) 自動車が来ていないときは、赤信号でも横断歩道を渡ることができます

じてんしゃ じぶん いのち はこ どうく
自転車は自分の命を運ぶ道具です。

こうつう まも あんぜん はし
交通ルールを守って安全に走りましょう。

